

# BOLETIM EPIDEMIOLÓGICO

COVID-19: Doença causada pelo coronavírus



Prefeitura de Morro da Garça/MG

Quarta feira, 21 de dezembro de 2022 | 16:00

Secretaria Municipal de Saúde

## CENÁRIO EM MORRO DA GARÇA/MG

COVID-19 Coronavírus

CASOS SUSPEITOS  
EM INVESTIGAÇÃO

0

AGUARDANDO COLETA/RESULTADO DE EXAME EM ISOLAMENTO

Acompanhado pela equipe de saúde

0

EM ISOLAMENTO DOMICILIAR

Paciente assintomático, contato de caso suspeito ou confirmado, em isolamento domiciliar, monitorado pela equipe de saúde

0

AGUARDANDO RESULTADO DE EXAMES

Paciente que já cumpriu o isolamento, conforme protocolo, e aguarda resultado de exame.

0

EM ISOLAMENTO HOSPITALAR, AGUARDANDO RESULTADO DE EXAMES

0

INVESTIGAÇÃO  
CONCLUÍDA

1229

DESCARTADOS POR EXAME LABORATORIAL

1128

ALTA POR CRITÉRIO CLÍNICO EPIDEMIOLÓGICO

SÍNDROME GRIPAL INESPECÍFICA

101

TOTAL DE  
CASOS CONFIRMADOS

411

Soma dos casos confirmados que não evoluíram para óbito e dos óbitos confirmados por COVID-19

EM ISOLAMENTO DOMICILIAR

Casos confirmados de COVID-19 que não evoluíram para óbito, cuja condição clínica permanece sendo acompanhada pela equipe de saúde.

1

EM ISOLAMENTO HOSPITALAR

CTI/ENFERMARIA

0

RECUPERADOS

Casos confirmados de COVID-19 que receberam alta hospitalar e/ou cumpriram isolamento domiciliar de 10 dias E estão há 72h assintomáticos (sem a utilização de medicamentos sintomáticos) E sem intercorrências.

400

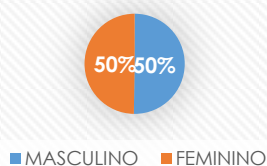
ÓBITOS

Óbitos confirmados para COVID-19

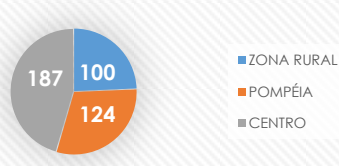
10

## PERFIL EPIDEMIOLÓGICO DOS CASOS CONFIRMADOS DE COVID-19

Sexo



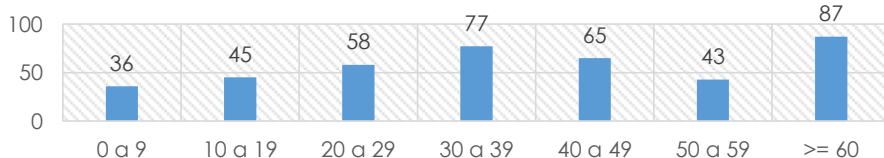
Bairro



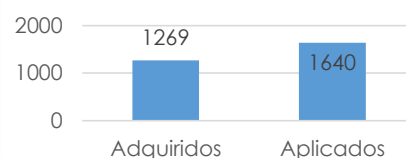
Evolução



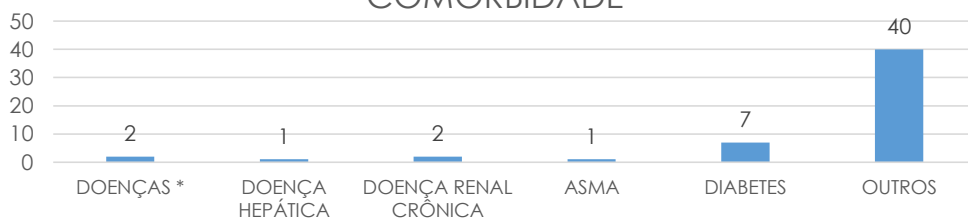
Idade



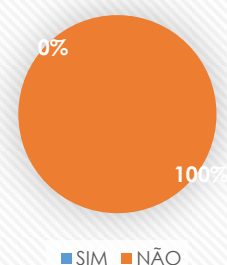
Testes



COMORBIDADE



INTERNAÇÕES



\* DOENÇA NEUROLÓGICA CRÔNICA + DOENÇAS CARDÍACAS CRÔNICAS

