

# BOLETIM EPIDEMIOLÓGICO

COVID-19: Doença causada pelo coronavírus



Prefeitura de Morro da Garça/MG

sexta-feira, 25 de março de 2022 | 16:00

Secretaria Municipal de Saúde

## CENÁRIO EM MORRO DA GARÇA/MG

COVID-19 Coronavírus

### CASOS SUSPEITOS EM INVESTIGAÇÃO

7

#### AGUARDANDO COLETA/RESULTADO DE EXAME EM ISOLAMENTO

Acompanhado pela equipe de saúde

0

#### EM ISOLAMENTO DOMICILIAR

Paciente assintomático, contato de caso suspeito ou confirmado, em isolamento domiciliar, monitorado pela equipe de saúde

7

#### AGUARDANDO RESULTADO DE EXAMES

Aguardam resultado de exame RT-PCR

0

#### EM ISOLAMENTO HOSPITALAR, AGUARDANDO RESULTADO DE EXAMES

0

### INVESTIGAÇÃO CONCLUÍDA

590

#### DESCARTADOS POR EXAME LABORATORIAL

582

#### ALTA POR CRITÉRIO CLÍNICO EPIDEMIOLÓGICO

SÍNDROME GRIPAL INESPECÍFICA

8

### TOTAL DE CASOS CONFIRMADOS

322

#### EM ISOLAMENTO DOMICILIAR

Casos confirmados de COVID-19 que não evoluíram para óbito, cuja condição clínica permanece sendo acompanhada pela equipe de saúde.

4

#### EM ISOLAMENTO HOSPITALAR

CTI/ENFERMARIA

0

#### RECUPERADOS

Casos confirmados de COVID-19 que receberam alta hospitalar e/ou cumpriram isolamento domiciliar de 10 dias E estão há 72h assintomáticos (sem a utilização de medicamentos sintomáticos) E sem intercorrências.

308

#### ÓBITOS

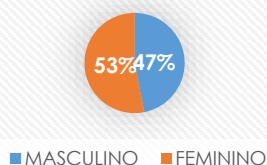
Óbitos confirmados para COVID-19

10

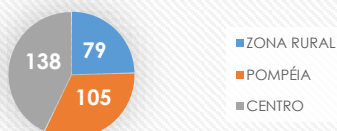
Soma dos casos confirmados que não evoluíram para óbito e dos óbitos confirmados por COVID-19

## PERFIL EPIDEMIOLÓGICO DOS CASOS CONFIRMADOS DE COVID-19

### Sexo



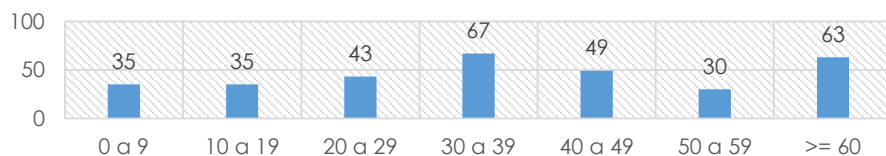
### Bairro



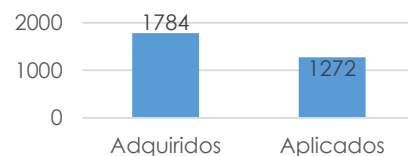
### Evolução



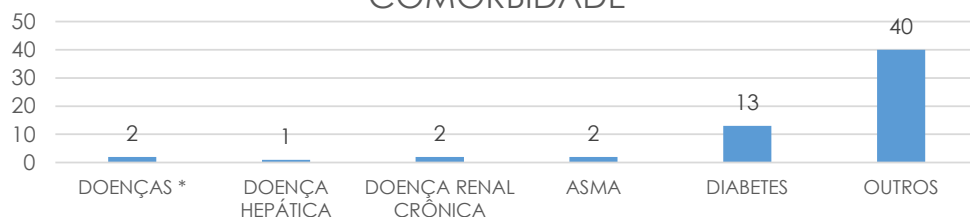
### Idade



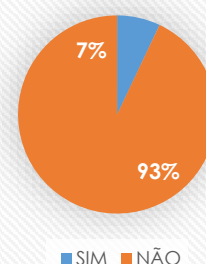
### Testes



### COMORBIDADE



### INTERNAÇÕES



\* DOENÇA NEUROLÓGICA CRÔNICA + DOENÇAS CARDÍACAS CRÔNICAS