

BOLETIM EPIDEMIOLÓGICO

COVID-19: Doença causada pelo coronavírus



Prefeitura de Morro da Garça/MG

domingo, 6 de dezembro de 2020 | 20:00

Secretaria Municipal de Saúde

CENÁRIO EM MORRO DA GARÇA/MG

COVID-19 Coronavírus

CASOS SUSPEITOS
EM INVESTIGAÇÃO

1

AGUARDANDO RESULTADO DE EXAME EM ISOLAMENTO

ACOMPANHADO PELA EQUIPE DE SAÚDE

1

EM ISOLAMENTO DOMICILIAR

SÍNDROME GRIPAL (SG) LEVE SEM INDICAÇÃO DE REALIZAÇÃO DE EXAMES, CONFORME PROTOCOLO DO MINISTÉRIO DA SAÚDE ACOMPANHADO PELA EQUIPE DE SAÚDE

0

EM ISOLAMENTO HOSPITALAR, AGUARDANDO RESULTADO DE EXAMES

0

INVESTIGAÇÃO
CONCLUÍDA

46

DESCARTADOS POR EXAME LABORATORIAL

40

ALTA POR CRITÉRIO CLÍNICO EPIDEMIOLÓGICO

SÍNDROME GRIPAL INESPECÍFICA

6

TOTAL DE
CASOS CONFIRMADOS

20

EM ISOLAMENTO DOMICILIAR

Casos confirmados de COVID-19 que não evoluíram para óbito, cuja condição clínica permanece sendo acompanhada pela equipe de saúde.

0

EM ISOLAMENTO HOSPITALAR

CTI/ENFERMARIA

0

RECUPERADOS

Casos confirmados de COVID-19 que receberam alta hospitalar e/ou cumpriram isolamento domiciliar de 10 dias E estão há 72h assintomáticos (sem a utilização de medicamentos sintomáticos) E sem intercorrências.

18

ÓBITOS

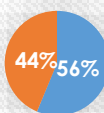
Óbitos confirmados para COVID-19

2

Soma dos casos confirmados que não evoluíram para óbito e dos óbitos confirmados por COVID-19

PERFIL EPIDEMIOLÓGICO DOS CASOS CONFIRMADOS DE COVID-19 QUE NÃO EVOLUÍRAM PARA ÓBITO,

Sexo



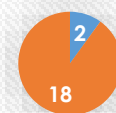
MASCULINO FEMININO

Bairro



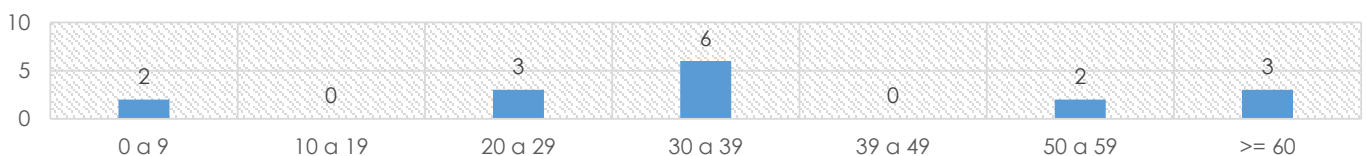
ZONA RURAL
POMPÉIA
CENTRO

Evolução



ÓBITO CURA

Idade



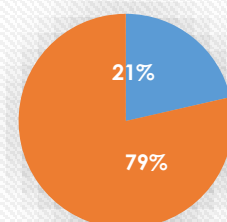
COMORBIDADE



DOENÇA NEUROLÓGICA CRÔNICA + DOENÇA DEBILITANTE CRÔNICA DOENÇA DEBILITANTE CRÔNICA DOENÇA DEBILITANTE CRÔNICA

NÃO

INTERNAÇÕES



SIM NÃO