

BOLETIM EPIDEMIOLÓGICO

COVID-19: Doença causada pelo coronavírus



Prefeitura de Morro da Garça/MG

terça-feira, 11 de janeiro de 2022 | 19:00

Secretaria Municipal de Saúde

CENÁRIO EM MORRO DA GARÇA/MG

COVID-19 Coronavírus

CASOS SUSPEITOS
EM INVESTIGAÇÃO

24

AGUARDANDO COLETA/RESULTADO DE EXAME EM ISOLAMENTO

Acompanhado pela equipe de saúde

0

EM ISOLAMENTO DOMICILIAR

Paciente assintomático, contato de caso suspeito ou confirmado, em isolamento domiciliar, monitorado pela equipe de saúde

2

AGUARDANDO RESULTADO DE EXAMES

Aguardam resultado de exame RT-PCR

22

EM ISOLAMENTO HOSPITALAR, AGUARDANDO RESULTADO DE EXAMES

0

INVESTIGAÇÃO
CONCLUÍDA

330

DESCARTADOS POR EXAME LABORATORIAL

322

ALTA POR CRITÉRIO CLÍNICO EPIDEMIOLÓGICO

SÍNDROME GRIPAL INESPECÍFICA

8

TOTAL DE
CASOS CONFIRMADOS

120

EM ISOLAMENTO DOMICILIAR

Casos confirmados de COVID-19 que não evoluíram para óbito, cuja condição clínica permanece sendo acompanhada pela equipe de saúde.

1

EM ISOLAMENTO HOSPITALAR

CTI/ENFERMARIA

0

RECUPERADOS

Casos confirmados de COVID-19 que receberam alta hospitalar e/ou cumpriram isolamento domiciliar de 10 dias E estão há 72h assintomáticos (sem a utilização de medicamentos sintomáticos) E sem intercorrências.

110

ÓBITOS

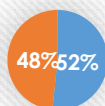
Óbitos confirmados para COVID-19

9

Soma dos casos confirmados que não evoluíram para óbito e dos óbitos confirmados por COVID-19

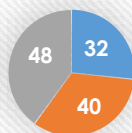
PERFIL EPIDEMIOLÓGICO DOS CASOS CONFIRMADOS DE COVID-19

Sexo



MASCULINO FEMININO

Bairro



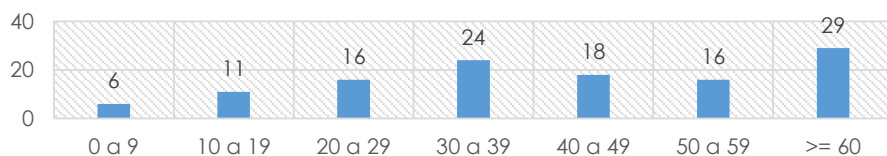
ZONA RURAL
POMPÉIA
CENTRO

Evolução

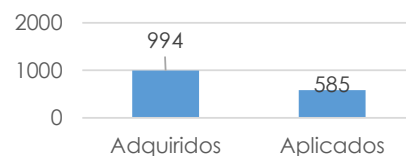


ÓBITO CURA

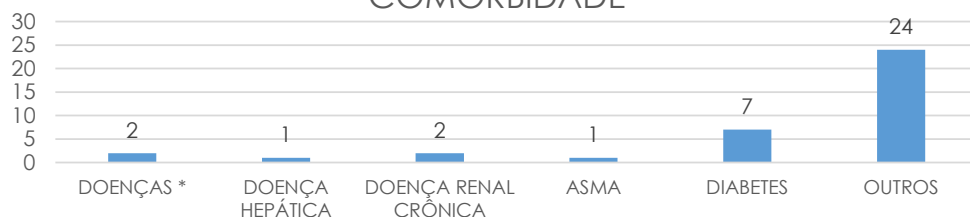
Idade



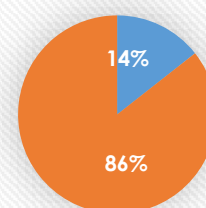
Testes



COMORBIDADE



INTERNAÇÕES



SIM NÃO

* DOENÇA NEUROLÓGICA CRÔNICA + DOENÇAS CARDÍACAS CRÔNICAS