

# BOLETIM EPIDEMIOLÓGICO

COVID-19: Doença causada pelo coronavírus



Prefeitura de Morro da Garça/MG

sábado, 17 de outubro de 2020 | 20:00

Secretaria Municipal de Saúde

## CENÁRIO EM MORRO DA GARÇA/MG

COVID-19 Coronavírus

### CASOS SUSPEITOS EM INVESTIGAÇÃO

0

#### AGUARDANDO RESULTADO DE EXAME EM ISOLAMENTO

ACOMPANHADO PELA EQUIPE DE SAÚDE

0

#### EM ISOLAMENTO DOMICILAR

SÍNDROME GRIPAL (SG) LEVE SEM INDICAÇÃO DE REALIZAÇÃO DE EXAMES, CONFORME PROTOCOLO DO MINISTÉRIO DA SAÚDE ACOMPANHADO PELA EQUIPE DE SAÚDE

0

#### EM ISOLAMENTO HOSPITALAR, AGUARDANDO RESULTADO DE EXAMES

0

### INVESTIGAÇÃO CONCLUÍDA

40

#### DESCARTADOS POR EXAME LABORATORIAL

34

#### ALTA POR CRITÉRIO CLÍNICO EPIDEMIOLÓGICO

SÍNDROME GRIPAL INESPECÍFICA

6

### TOTAL DE CASOS CONFIRMADOS

13

#### EM ISOLAMENTO DOMICILAR

Casos confirmados de COVID-19 que não evoluíram para óbito, cuja condição clínica permanece sendo acompanhada pela equipe de saúde.

0

#### EM ISOLAMENTO HOSPITALAR

CTI/ENFERMARIA

0

#### RECUPERADOS

Casos confirmados de COVID-19 que receberam alta hospitalar e/ou cumpriram isolamento domiciliar de 10 dias E estão há 72h assintomáticos (sem a utilização de medicamentos sintomáticos) E sem intercorrências.

11

#### ÓBITOS

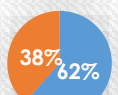
Óbitos confirmados para COVID-19

2

Soma dos casos confirmados que não evoluíram para óbito e dos óbitos confirmados por COVID-19

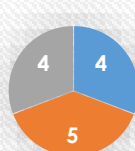
## PERFIL EPIDEMIOLÓGICO DOS CASOS CONFIRMADOS DE COVID-19

### Sexo



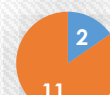
■ MASCULINO ■ FEMININO

### Bairro



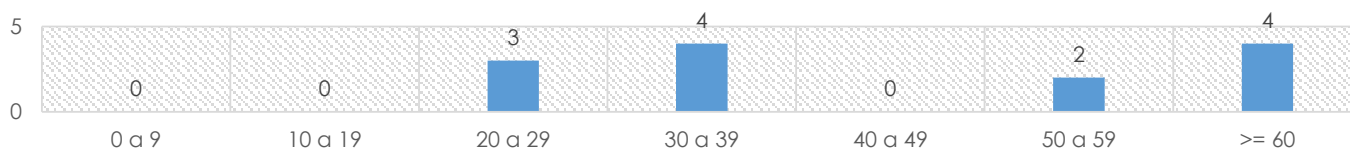
■ ZONA RURAL  
■ POMPÉIA  
■ CENTRO

### Evolução

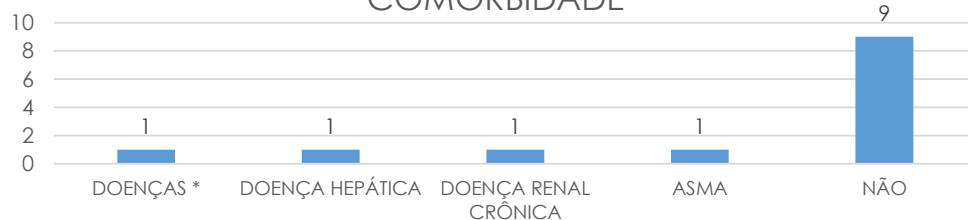


■ ÓBITO ■ CURA

### Idade

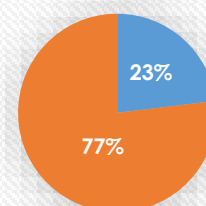


### COMORBIDADE



DOENÇAS \* DOENÇA HEPÁTICA DOENÇA RENAL CRÔNICA ASMA NÃO

### INTERNAÇÕES



■ SIM ■ NÃO

\* DOENÇA NEUROLÓGICA CRÔNICA + DOENÇAS CARDÍACAS CRÔNICAS