

BOLETIM EPIDEMIOLÓGICO

COVID-19: Doença causada pelo coronavírus



Prefeitura de Morro da Garça/MG

segunda-feira, 21 de fevereiro de 2022 | 18:00

Secretaria Municipal de Saúde

CENÁRIO EM MORRO DA GARÇA/MG

COVID-19 Coronavírus

CASOS SUSPEITOS
EM INVESTIGAÇÃO

44

AGUARDANDO COLETA/RESULTADO DE EXAME EM ISOLAMENTO

Acompanhado pela equipe de saúde

0

EM ISOLAMENTO DOMICILIAR

Paciente assintomático, contato de caso suspeito ou confirmado, em isolamento domiciliar, monitorado pela equipe de saúde

44

AGUARDANDO RESULTADO DE EXAMES

Paciente que já cumpriu o isolamento, conforme protocolo, e aguarda resultado de exame.

0

EM ISOLAMENTO HOSPITALAR, AGUARDANDO RESULTADO DE EXAMES

0

INVESTIGAÇÃO
CONCLUÍDA

490

DESCARTADOS POR EXAME LABORATORIAL

482

ALTA POR CRITÉRIO CLÍNICO EPIDEMIOLÓGICO

SÍNDROME GRIPAL INESPECÍFICA

8

TOTAL DE
CASOS CONFIRMADOS

256

EM ISOLAMENTO DOMICILIAR

Casos confirmados de COVID-19 que não evoluíram para óbito, cuja condição clínica permanece sendo acompanhada pela equipe de saúde.

14

EM ISOLAMENTO HOSPITALAR

CTI/ENFERMARIA

0

RECUPERADOS

Casos confirmados de COVID-19 que receberam alta hospitalar e/ou cumpriram isolamento domiciliar de 10 dias E estão há 72h assintomáticos (sem a utilização de medicamentos sintomáticos) E sem intercorrências.

232

ÓBITOS

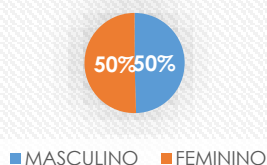
Óbitos confirmados para COVID-19

10

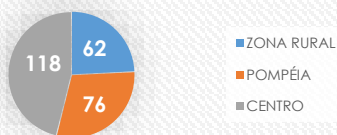
Soma dos casos confirmados que não evoluíram para óbito e dos óbitos confirmados por COVID-19

PERFIL EPIDEMIOLÓGICO DOS CASOS CONFIRMADOS DE COVID-19

Sexo



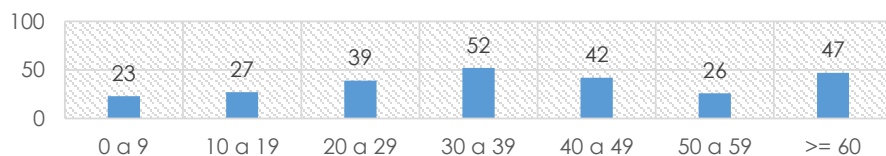
Bairro



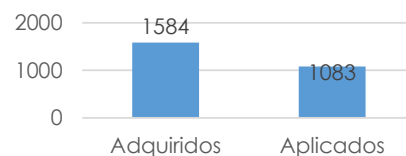
Evolução



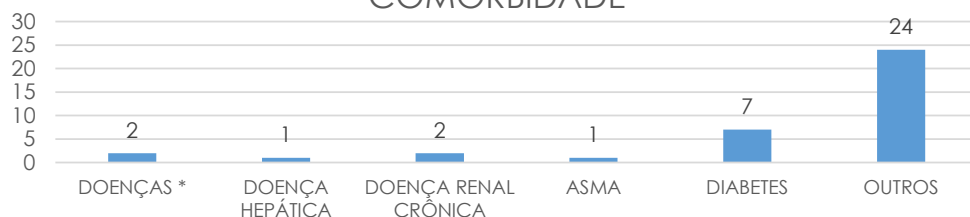
Idade



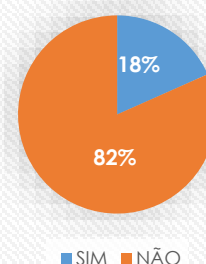
Testes



COMORBIDADE



INTERNAÇÕES



* DOENÇA NEUROLÓGICA CRÔNICA + DOENÇAS CARDÍACAS CRÔNICAS

