

BOLETIM EPIDEMIOLÓGICO

COVID-19: Doença causada pelo coronavírus



Prefeitura de Morro da Garça/MG

quinta-feira, 25 de fevereiro de 2021 | 15:00

Secretaria Municipal de Saúde

CENÁRIO EM MORRO DA GARÇA/MG

COVID-19 Coronavírus

CASOS SUSPEITOS EM INVESTIGAÇÃO

8

AGUARDANDO COLETA/RESULTADO DE EXAME EM ISOLAMENTO

Acompanhado pela equipe de saúde

1

EM ISOLAMENTO DOMICILIAR

Paciente assintomático, contato de caso suspeito ou confirmado, em isolamento domiciliar, monitorado pela equipe de saúde

7

AGUARDANDO RESULTADO DE EXAMES

Paciente que já cumpriu o isolamento, conforme protocolo, e aguarda resultado de exame.

0

EM ISOLAMENTO HOSPITALAR, AGUARDANDO RESULTADO DE EXAMES

0

INVESTIGAÇÃO CONCLUÍDA

62

DESCARTADOS POR EXAME LABORATORIAL

54

ALTA POR CRITÉRIO CLÍNICO EPIDEMIOLÓGICO

SÍNDROME GRIPAL INESPECÍFICA

8

TOTAL DE CASOS CONFIRMADOS

42

EM ISOLAMENTO DOMICILIAR

Casos confirmados de COVID-19 que não evoluíram para óbito, cuja condição clínica permanece sendo acompanhada pela equipe de saúde.

6

EM ISOLAMENTO HOSPITALAR

CTI/ENFERMARIA

0

RECUPERADOS

Casos confirmados de COVID-19 que receberam alta hospitalar e/ou cumpriram isolamento domiciliar de 10 dias E estão há 72h assintomáticos (sem a utilização de medicamentos sintomáticos) E sem intercorrências.

33

ÓBITOS

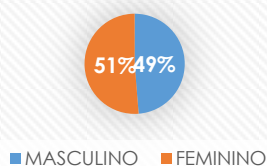
Óbitos confirmados para COVID-19

3

Soma dos casos confirmados que não evoluíram para óbito e dos óbitos confirmados por COVID-19

PERFIL EPIDEMIOLÓGICO DOS CASOS CONFIRMADOS DE COVID-19

Sexo



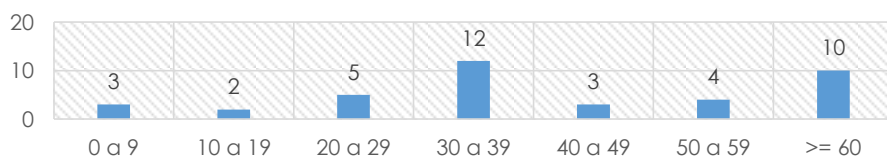
Bairro



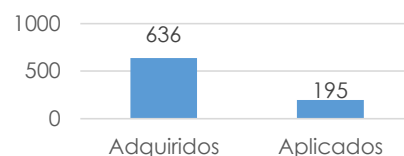
Evolução



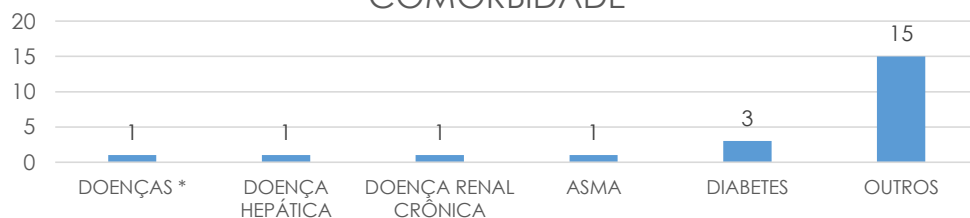
Idade



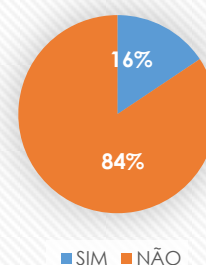
Testes



COMORBIDADE



INTERNAÇÕES



* DOENÇA NEUROLÓGICA CRÔNICA + DOENÇAS CARDÍACAS CRÔNICAS

