

# BOLETIM EPIDEMIOLÓGICO

COVID-19: Doença causada pelo coronavírus



Prefeitura de Morro da Garça/MG

Secretaria Municipal de Saúde

quarta-feira, 25 de novembro de 2020 | 20:30

## CENÁRIO EM MORRO DA GARÇA/MG

COVID-19 Coronavírus

### CASOS SUSPEITOS EM INVESTIGAÇÃO

0

#### AGUARDANDO RESULTADO DE EXAME EM ISOLAMENTO

ACOMPANHADO PELA EQUIPE DE SAÚDE

0

#### EM ISOLAMENTO DOMICILIAR

SÍNDROME GRIPAL (SG) LEVE SEM INDICAÇÃO DE REALIZAÇÃO DE EXAMES, CONFORME PROTOCOLO DO MINISTÉRIO DA SAÚDE ACOMPANHADO PELA EQUIPE DE SAÚDE

0

#### EM ISOLAMENTO HOSPITALAR, AGUARDANDO RESULTADO DE EXAMES

0

### INVESTIGAÇÃO CONCLUÍDA

42

#### DESCARTADOS POR EXAME LABORATORIAL

36

#### ALTA POR CRITÉRIO CLÍNICO EPIDEMIOLÓGICO

SÍNDROME GRIPAL INESPECÍFICA

6

### TOTAL DE CASOS CONFIRMADOS

20

#### EM ISOLAMENTO DOMICILIAR

Casos confirmados de COVID-19 que não evoluíram para óbito, cuja condição clínica permanece sendo acompanhada pela equipe de saúde.

6

#### EM ISOLAMENTO HOSPITALAR

CTI/ENFERMARIA

0

#### RECUPERADOS

Casos confirmados de COVID-19 que receberam alta hospitalar e/ou cumpriram isolamento domiciliar de 10 dias e estão há 72h assintomáticos (sem a utilização de medicamentos sintomáticos) e sem intercorrências.

12

#### ÓBITOS

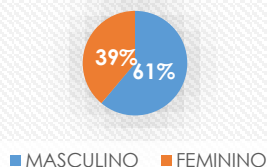
Óbitos confirmados para COVID-19

2

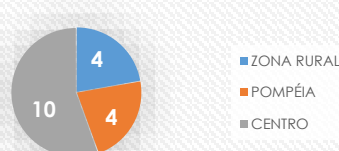
Soma dos casos confirmados que não evoluíram para óbito e dos óbitos confirmados por COVID-19

### PERFIL EPIDEMIOLÓGICO DOS CASOS CONFIRMADOS DE COVID-19 QUE NÃO EVOLUÍRAM PARA ÓBITO,

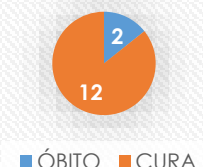
#### Sexo



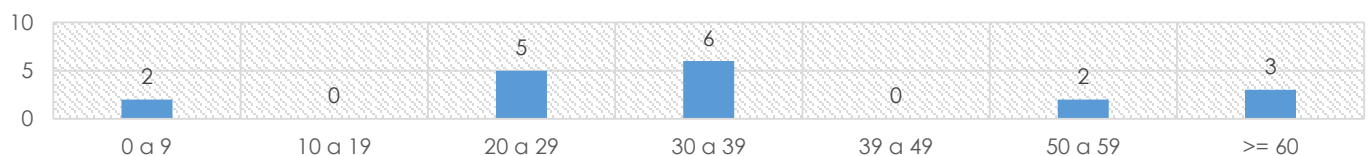
#### Bairro



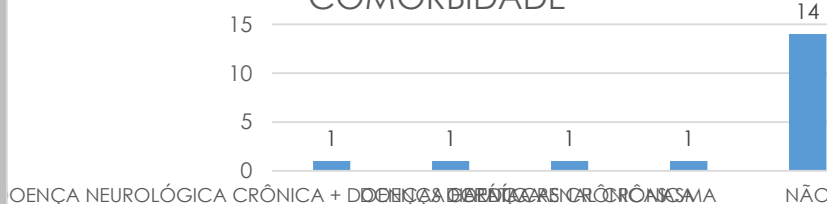
#### Evolução



#### Idade



#### COMORBIDADE



#### INTERNAÇÕES

