

BOLETIM EPIDEMIOLÓGICO

COVID-19: Doença causada pelo coronavírus



Prefeitura de Morro da Garça/MG

terça-feira, 27 de outubro de 2020 | 21:00

Secretaria Municipal de Saúde

CENÁRIO EM MORRO DA GARÇA/MG

COVID-19 Coronavírus

CASOS SUSPEITOS
EM INVESTIGAÇÃO

0

AGUARDANDO RESULTADO DE EXAME EM ISOLAMENTO

ACOMPANHADO PELA EQUIPE DE SAÚDE

0

EM ISOLAMENTO DOMICILIAR

SÍNDROME GRIPAL (SG) LEVE SEM INDICAÇÃO DE REALIZAÇÃO DE EXAMES, CONFORME PROTOCOLO DO MINISTÉRIO DA SAÚDE ACOMPANHADO PELA EQUIPE DE SAÚDE

0

EM ISOLAMENTO HOSPITALAR, AGUARDANDO RESULTADO DE EXAMES

0

INVESTIGAÇÃO
CONCLUÍDA

40

DESCARTADOS POR EXAME LABORATORIAL

34

ALTA POR CRITÉRIO CLÍNICO EPIDEMIOLÓGICO

SÍNDROME GRIPAL INESPECÍFICA

6

TOTAL DE
CASOS CONFIRMADOS

13

EM ISOLAMENTO DOMICILIAR

Casos confirmados de COVID-19 que não evoluíram para óbito, cuja condição clínica permanece sendo acompanhada pela equipe de saúde.

0

EM ISOLAMENTO HOSPITALAR

CTI/ENFERMARIA

0

RECUPERADOS

Casos confirmados de COVID-19 que receberam alta hospitalar e/ou cumpriram isolamento domiciliar de 10 dias e estão há 72h assintomáticos (sem a utilização de medicamentos sintomáticos) e sem intercorrências.

11

ÓBITOS

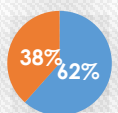
Óbitos confirmados para COVID-19

2

Soma dos casos confirmados que não evoluíram para óbito e dos óbitos confirmados por COVID-19

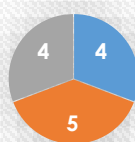
PERFIL EPIDEMIOLÓGICO DOS CASOS CONFIRMADOS DE COVID-19

Sexo



MASCULINO FEMININO

Bairro



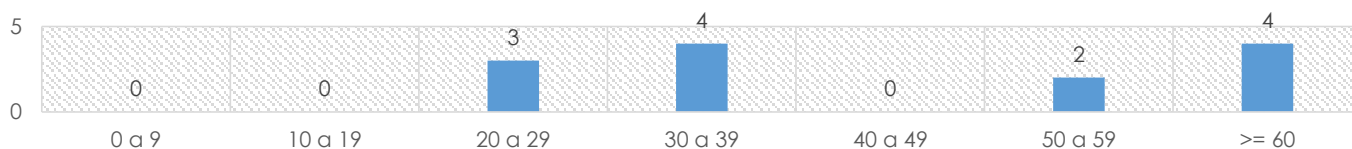
ZONA RURAL
POMPÉIA
CENTRO

Evolução

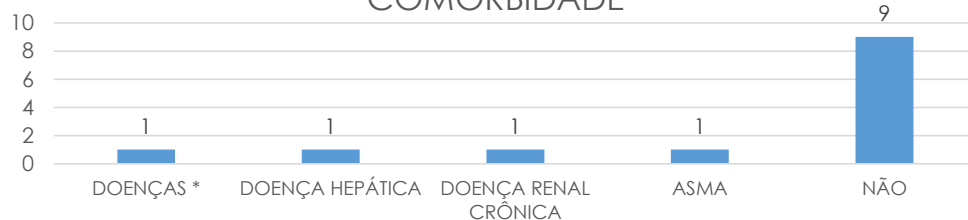


ÓBITO CURA

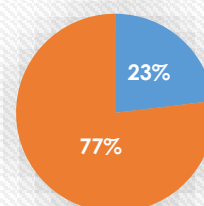
Idade



COMORBIDADE



INTERNAÇÕES



SIM NÃO

* DOENÇA NEUROLÓGICA CRÔNICA + DOENÇAS CARDÍACAS CRÔNICAS