

# BOLETIM EPIDEMIOLÓGICO

COVID-19: Doença causada pelo coronavírus



Prefeitura de Morro da Garça/MG

segunda-feira, 29 de novembro de 2021 | 16:00

Secretaria Municipal de Saúde

## CENÁRIO EM MORRO DA GARÇA/MG

COVID-19 Coronavírus

CASOS SUSPEITOS  
EM INVESTIGAÇÃO

0

AGUARDANDO COLETA/RESULTADO DE EXAME EM ISOLAMENTO

Acompanhado pela equipe de saúde

0

EM ISOLAMENTO DOMICILIAR

Paciente assintomático, contato de caso suspeito ou confirmado, em isolamento domiciliar, monitorado pela equipe de saúde

0

AGUARDANDO RESULTADO DE EXAMES

Paciente que já cumpriu o isolamento, conforme protocolo, e aguarda resultado de exame.

0

EM ISOLAMENTO HOSPITALAR, AGUARDANDO RESULTADO DE EXAMES

0

INVESTIGAÇÃO  
CONCLUÍDA

265

DESCARTADOS POR EXAME LABORATORIAL

257

ALTA POR CRITÉRIO CLÍNICO EPIDEMIOLÓGICO

SÍNDROME GRIPAL INESPECÍFICA

8

TOTAL DE  
CASOS CONFIRMADOS

118

Soma dos casos  
confirmados que não  
evoluíram para óbito e  
dos óbitos confirmados  
por COVID-19

EM ISOLAMENTO DOMICILIAR

Casos confirmados de COVID-19 que não evoluíram para óbito, cuja condição clínica permanece sendo acompanhada pela equipe de saúde.

0

EM ISOLAMENTO HOSPITALAR

CTI/ENFERMARIA

0

RECUPERADOS

Casos confirmados de COVID-19 que receberam alta hospitalar e/ou cumpriram isolamento domiciliar de 10 dias E estão há 72h assintomáticos (sem a utilização de medicamentos sintomáticos) E sem intercorrências.

109

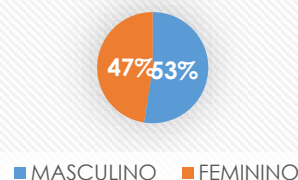
ÓBITOS

Óbitos confirmados para COVID-19

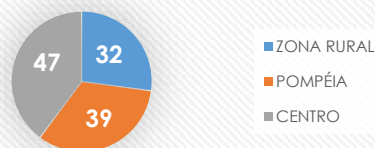
9

## PERFIL EPIDEMIOLÓGICO DOS CASOS CONFIRMADOS DE COVID-19

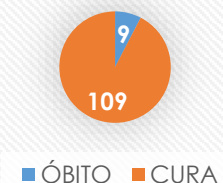
### Sexo



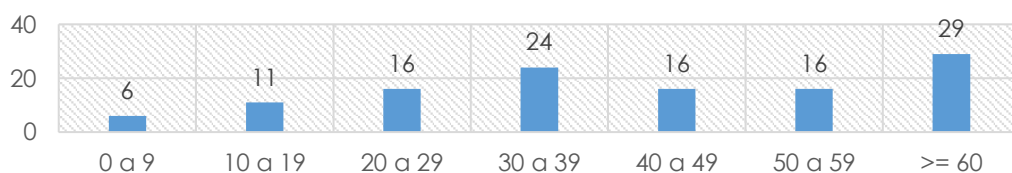
### Bairro



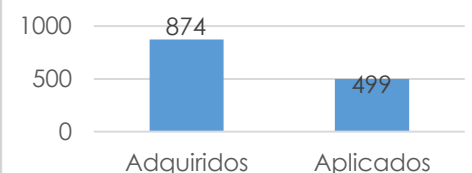
### Evolução



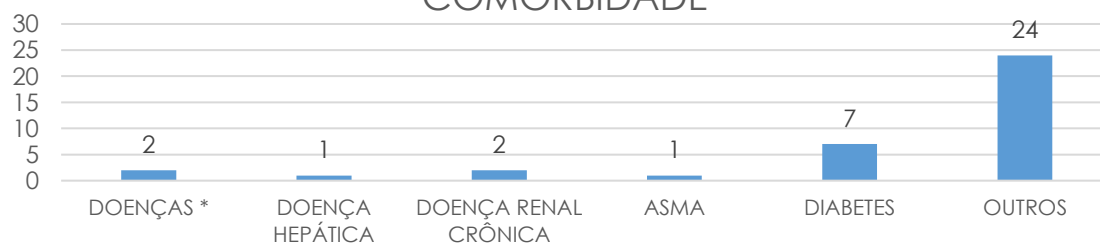
### Idade



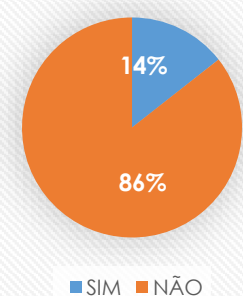
### Testes



### COMORBIDADE



### INTERNAÇÕES



\* DOENÇA NEUROLÓGICA CRÔNICA + DOENÇAS CARDÍACAS CRÔNICAS